

# SOLAR BASE

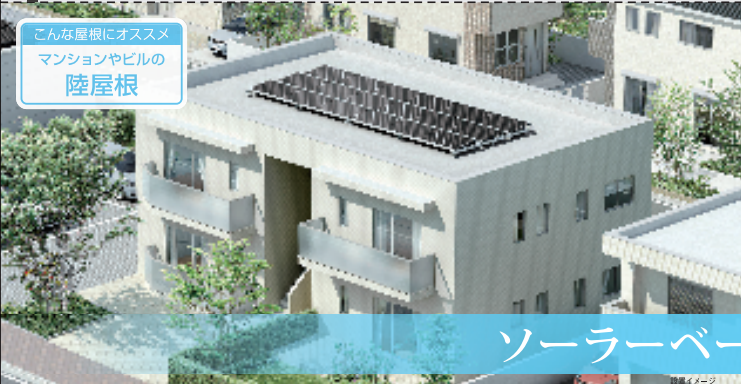
太陽光発電システム

# ソーラーベース セテラ

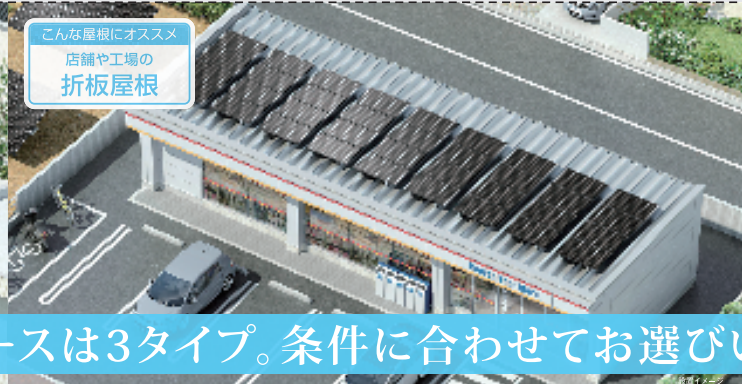
おすすめアイコン  
各テーマごとのイチオシポイント!  
(テーマ別提案書とリンクしています)



こんな屋根にオススメ  
マンションやビルの  
陸屋根



こんな屋根にオススメ  
店舗や工場の  
折板屋根



こんな場所にオススメ  
遊休地や  
休耕地など



ソーラーベースは3タイプ。条件に合わせてお選びいただけます。

## ソーラーベース ロータイプ

RCフラット屋根専用



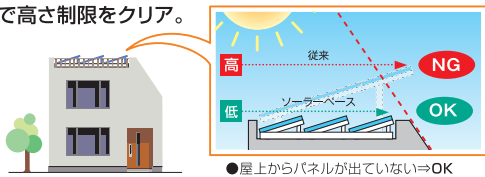
《設置範囲》 基準風速Vo:46m/s/積雪:~99cm/地面相度区分:I~IV/設置高さ:3.1m以下

## デザイン性に優れ、高い耐風圧強度も実現

第1種および第2種低層住居専用地域など高さ制限のある地域にも対応します。  
また、建物デザインを生かしたい陸屋根建築や、強風の恐れがあるビル屋上にも最適です。

### Point.01 低段仕様で高さ制限をクリア。

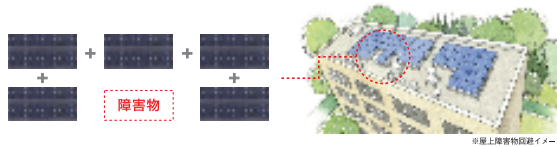
ソーラーパネル1枚毎に角度をつける構造で、パラペット内に納めれば、高さ制限等法的規制にも対応します。



●屋上からパネルが出ていない⇒OK

### Point.02 設置場所に合わせて、フレキシブルに配置可能。

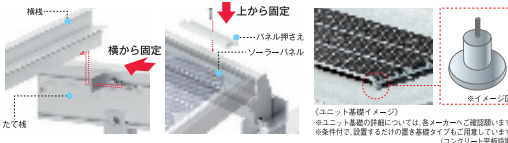
障害物を避けて、設置することができます。



●屋上障害物回避イメージ

### Point.03 簡単組立て・防水ユニット基礎対応で施工性アップ。

下からの施工がなく、主要シート防水用ユニット基礎に対応しているため、施工性が高い上、防水層を傷める心配がありません。



●イメージ図

## ソーラーベース 折板タイプ

金属折板屋根専用



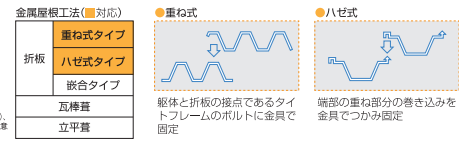
《設置範囲》 基準風速Vo:40m/s/積雪:~150cm\*/地面相度区分:II~IV/設置高さ:2.0m以下

## 金属折板屋根に取付けられる、軽量ソーラー架台

折板屋根の中心である重ね式・ハゼ式に取り付けが可能で、工場や倉庫などの小型産業系金属屋根をはじめ、アパートや商業店舗などにもおすすめです。

### Point.01 金属折板屋根の「重ね式」「ハゼ式」に対応。

折板屋根の中でも代表的な「重ね式タイプ」「ハゼ式タイプ」に対応可能な取付金具をご用意しました。

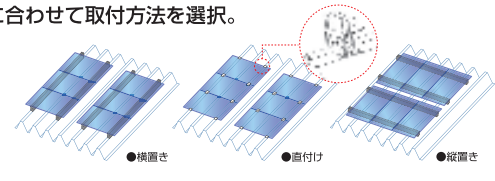


●重ね式

●ハゼ式

### Point.02 ニーズに合わせて取付方法を選択。

横置き型、縦置き型は形材を使用して効率よくソーラーパネルを固定できます。直付け型はパネル毎に金具で固定し、軽量化が図れます。



●横置き

●直付け

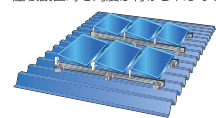
●縦置き

### Point.03 住宅傾斜屋根用のようないしやすさ。

規格化ユニットにより、傾斜屋根用太陽光システム同様の使いやすさを実現しました。



折板タイプロー仕様なら、金属折板屋根設置時でも角度が付けられます。



●イメージイラスト

## ソーラーベース 柱建てタイプ

地上設置型専用



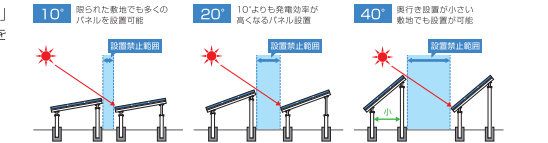
《設置範囲》 基準風速Vo:40m/s\*/積雪:~150cm\*/地面相度区分:III, IV/設置高さ:地上

## 空いたスペースを有効に活用できる地上設置型

建物構造上、屋根にシステムが取り付けられない、または外観意匠上、屋根に取り付けたくない。そんな住宅に最適なのが地上設置型の「柱建てタイプ」です。

### Point.01 敷地に合わせて選べる角度。

アレイの角度は、「10°」「20°」「40°」の3種類をご用意しました。



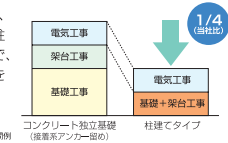
### Point.02 今、お使いの太陽光発電をさらにパワーアップ可能。

既存屋根設置LIXILシステムに、後でも追加することができます。

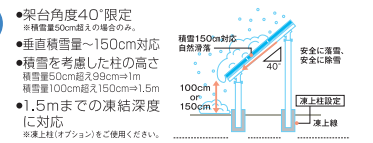


### Point.03 柱埋込み型で工期を短縮。

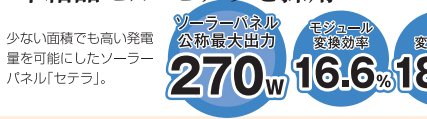
基礎工事の際、基礎と一緒に柱を埋込むことで、基礎設置工事を短縮できます。



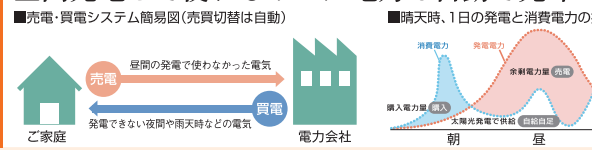
### Point.04 雪国の地上設置に対応可能。



## ソーラーパネルは発電効率の高い“単結晶セル”セテラを採用



## 昼間発電して使わなかった電力は自動で売却！



## LIXILだから安心の製品保証。

