

〔 会社概要 〕（令和7年6月1日現在）

商 号 / 群峰アクシア株式会社
Gunpohaxia Corporation

本 社 / 東京都板橋区坂下1丁目35番3号

設 立 / 昭和33年5月

資 本 金 / 1億円

代 表 者 / 取締役社長 町田 浩康

事 業 内 容 / ●建築資材、エクステリア商品の卸販売
●建築工事請負、設計監理
●生コンクリート製品の卸販売

売 上 高 / 181億円（令和7年3月期）

役 員 / 代表取締役社長 町田 浩康
専務取締役 町田 庄史
常務取締役 市村 徳行
取締役 溝口 雅人
監査役 木村 弘典

取 引 銀 行 / 三菱UFJ銀行 志村支店
みずほ銀行 板橋支店

〔 免許・登録 〕

免 許 / 建設業免許国土交通大臣(特-3)第8335号

登 録 / 一級建築士事務所登録 東京都知事登録第4830号
宅地建物取引業者登録 東京都知事許可(14)第26653号

〔 関連会社 〕

商 号 / 群峰建商株式会社
Gunpohkensyo Corporation

本 社 / 東京都板橋区坂下1丁目35番3号

設 立 / 昭和45年10月

資 本 金 / 2,400万円

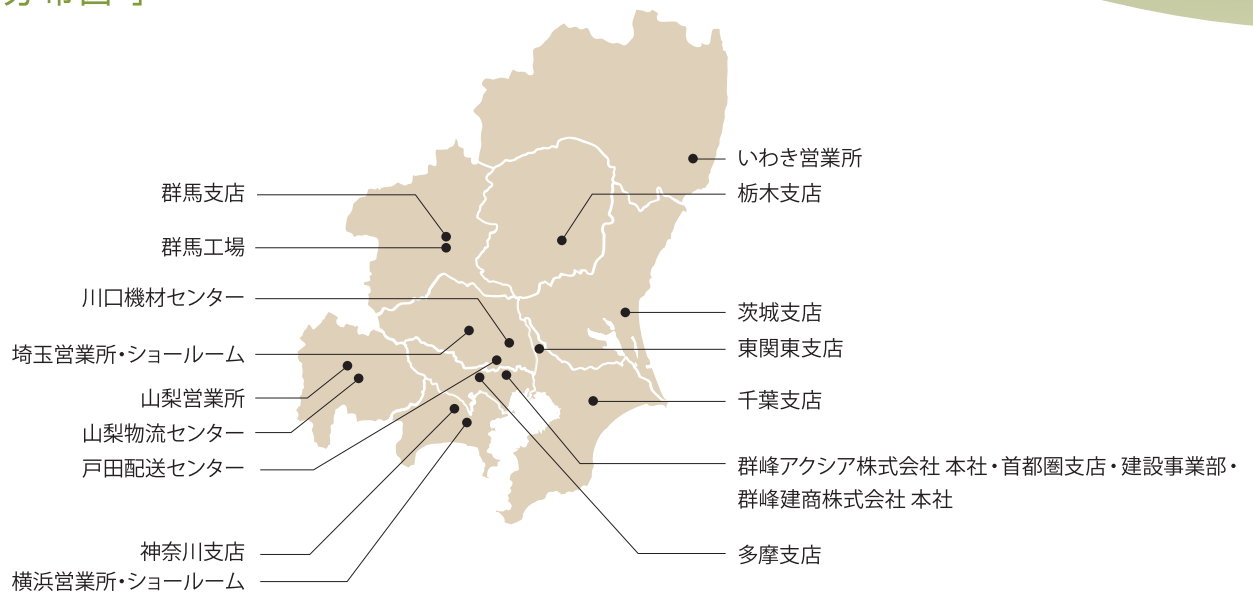
代 表 者 / 取締役社長 町田 庄史

事 業 内 容 / ●生コンクリート製造、販売

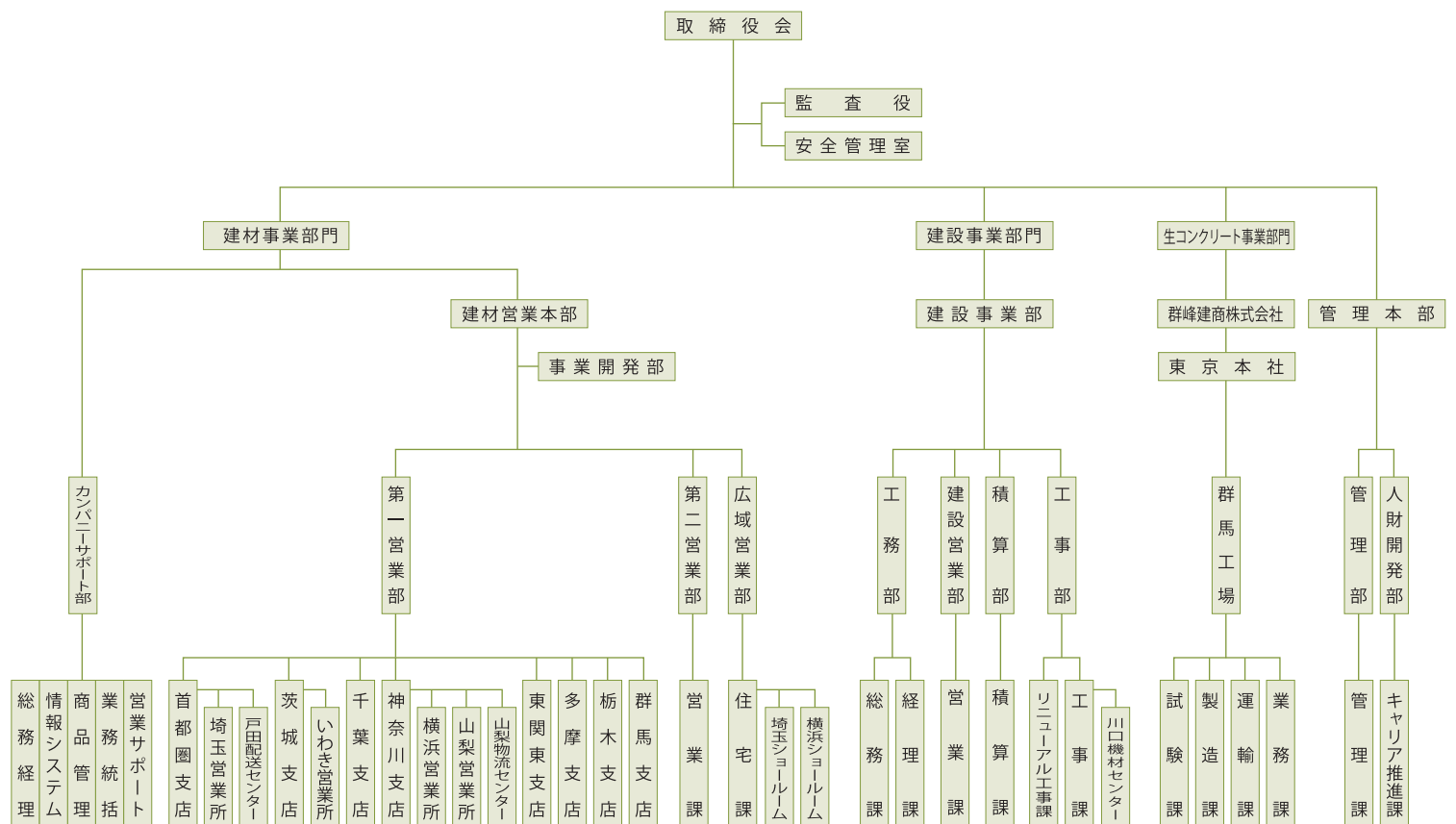
〔 事業沿革 〕

昭和33年 5月 群峰ブロック株式会社を設立
群馬県で生産される特産の軽量ブロックを
東京・首都圏を中心に普及、卸販売をするため
本社、群馬県前橋市城東町1丁目26番21号
8月 東京営業所を東京都板橋区坂下1丁目35番3号に開設
9月 取引先のブロック普及、販売を促進させるためブロック
工事施工部門を東京の販売店工事現場に派遣開始
38年 7月 ブロック工事を促進させるため建設業許可を受ける
42年 9月 群峰工業株式会社に社名変更
本社を東京都板橋区坂下1丁目35番3号に移転
44年 2月 本社社屋を鉄筋コンクリート造3階建に新築
45年 9月 足立機材センターを東京都足立区に新設
9月 エクステリア商品の卸販売を始める
10月 関連会社、群峰建商株式会社を設立
47年 5月 戸田配送センターを埼玉県戸田市に新設
9月 建設業法の改正に伴い特定建設業の許可を受ける
49年 11月 東洋エクステリア株式会社(現「株式会社LIXIL」)と
販売代理店契約を締結し取り扱いを開始
52年 7月 茨城支店を茨城県茨城町に新築、開設
9月 千葉支店を千葉県八街市に新築、開設
53年 2月 神奈川支店を神奈川県愛川町に新築、開設
54年 3月 群峰建商株式会社が生コンクリートの
製造工場を建設、操業開始
7月 多摩支店を東京都国分寺市に新築、開設
11月 東関東支店を千葉県野田市に新築、開設
56年 4月 栃木支店を栃木県宇都宮市に新築、開設
60年 4月 株式会社稲葉製作所と販売代理店契約を
締結し取り扱いを開始
61年 3月 群馬支店開設
群峰建商株式会社の販売部門を吸収合併
63年 1月 群峰建商株式会社が芳賀東部工業団地に
新製造工場を建設、移転
平成 3年 11月 機材センターを埼玉県川口市に新築、移転
16年 5月 多摩支店を東京都東久留米市に新築、移転
20年 5月 会社設立50周年を迎える
21年 9月 オリジナルブランドカタログ「ギャザー」発刊
23年 5月 オリジナルブランドカタログ「ゆとり」発刊
30年 4月 群峰アクシア株式会社に社名変更
埼玉営業所を埼玉県川越市に開設
5月 会社設立60周年を迎える
埼玉ショールーム開設
31年 1月 横浜営業所を横浜市都筑区に開設
2月 横浜ショールーム開設
4月 山梨営業所を開設
令和元年 5月 群馬支店社屋を新築・移転
本社社屋を新築・移転
10月 山梨物流センターを開設
令和4年 7月 戸田配送センターを移転
令和6年 4月 いわき営業所を福島県いわき市に開設

〔事業所分布図〕



〔組織図〕（令和7年6月1日現在）



〔事業所一覧〕（令和7年6月1日現在）

■ 建材事業部門

本社	〒174-8530 東京都板橋区坂下1-35-3 TEL.03-3969-2111 FAX.03-3967-6604
首都圏支店	〒174-8530 東京都板橋区坂下1-35-3 TEL.03-3969-2111 FAX.03-3967-6604
茨城支店	〒311-3116 茨城県東茨城郡茨城町長岡4235-2 TEL.029-292-3111 FAX.029-292-1049
千葉支店	〒289-1101 千葉県八街市朝日497 TEL.043-443-4111 FAX.043-443-4114
神奈川支店	〒243-0303 神奈川県愛甲郡愛川町中津770-1 TEL.046-285-5111 FAX.046-285-0677
東関東支店	〒270-0237 千葉県野田市里中632 TEL.04-7129-7111 FAX.04-7129-7114
多摩支店	〒203-0032 東京都東久留米市前沢5-34-14 TEL.042-450-4111 FAX.042-450-4115
栃木支店	〒321-0105 栃木県宇都宮市横田新町5-5 TEL.028-655-0111 FAX.028-653-7130
群馬支店	〒371-0122 群馬県前橋市小坂子町925-8 TEL.027-269-9111 FAX.027-269-9118
横浜営業所 横浜ショールーム	〒224-0052 神奈川県横浜市都筑区二の丸2-15 TEL.045-949-5355 FAX.045-949-5357
埼玉営業所 埼玉ショールーム	〒350-0847 埼玉県川越市東本宿131-1 TEL.049-228-8871 FAX.049-225-1135
山梨営業所	〒400-0831 山梨県甲府市上町2226-1 マシェリ A号室 TEL.046-285-5111 FAX.046-285-0677（神奈川支店）
いわき営業所	〒973-8411 福島県いわき市小島町2丁目8-2 坂本第一ビル1F-D TEL.029-292-3111 FAX.029-292-1049
山梨物流センター	〒406-0853 山梨県笛吹市境川町藤壘1429 TEL.046-285-5111 FAX.046-285-0677（神奈川支店）
戸田配送センター	〒335-0031 埼玉県戸田市美女木3-22-4 TEL.048-421-6677 FAX.048-421-6678

■ 建設事業部門

建設事業部	〒174-8530 東京都板橋区坂下1-35-3 TEL.03-3969-2101 FAX.03-3969-2123
川口機材センター	〒333-0823 埼玉県川口市石神1575-4 TEL.048-295-6591 FAX.048-297-1342

■ 生コンクリート事業部門（関連会社）

群峰建商株式会社 本社	〒174-0043 東京都板橋区坂下1-35-3 TEL.03-3969-2101 FAX.03-3969-2123
群馬工場	〒371-0122 群馬県前橋市小坂子町922-1 TEL.027-269-9110 FAX.027-269-9119

EXTERIOR BUSINESS UNIT

建材事業部門

住まいに楽しさ、快適さをプラス。
暮らしの喜びを青空の下へと広げます。

住宅エクステリア

格調高く、軽快に、街並みを創造する。

景観エクステリア

潜在空間にささやきかける。

オリジナルブランド

Original Product



快適な空間づくりのベストアイテムをあなたに…

エクステリア推奨品カタログ

Yutori Exterior

「あなただけのエクステリア空間」そして、本当の意味で「ゆとりのある空間」をつくるお手伝いをさせて頂きたいと思い、デザインだけでなく価格にも配慮し、商品を選定致しました。ご自分で空間をつくる喜びを想像して頂ければ幸いです。

gatherは『快適空間づくりの提案書』。そこに住まう人、そしてその家を訪れるすべての人が、笑顔になる空間づくりを提案します。お庭は我が家だけのアウトドア空間。お庭を最大限に活用し、家庭菜園やガーデニング、家族との憩いの場をつくりませんか？

オリジナル商品掲載カタログ

gather

ALL ITEMS CATALOG [ギャザー]



建材事業部門取扱メーカー

- ◆ 株式会社LIXIL
- ◆ 四国化成工業株式会社
- ◆ 三協立山株式会社
- ◆ YKKAP エクステリア株式会社
- ◆ パナソニック電工株式会社
- ◆ 株式会社タカショー
- ◆ グローベン株式会社
- ◆ 株式会社稲葉製作所
- ◆ 株式会社淀川製鋼所
- ◆ 株式会社田窪工業所
- ◆ 株式会社ダイケン
- ◆ KYテクノロジーズ株式会社
- ◆ F&F株式会社
- ◆ 株式会社美濃クラフト
- ◆ 株式会社福彫
- ◆ ユニソン株式会社

- ◆ JFE建材フェンス株式会社
- ◆ 朝日スチール工業株式会社
- ◆ 積水樹脂株式会社
- ◆ 帝金株式会社
- ◆ 株式会社サンポール
- ◆ 株式会社ユニオン
- ◆ ナスエンジニアリング株式会社
- ◆ 有限会社福富門扉
- ◆ 株式会社中部コーポレーション
- ◆ 株式会社法山本店
- ◆ 日成ビルド株式会社
- ◆ 文化シャッター株式会社
- ◆ ウェルド工業株式会社
- ◆ 近藤工業株式会社
- ◆ 株式会社カクイチ
- ◆ 大和総業株式会社

- ◆ エスビック株式会社
- ◆ マチダコーポレーション株式会社
- ◆ 東洋工業株式会社
- ◆ ニッコーエクステリア株式会社
- ◆ 株式会社赤城商会
- ◆ 太陽セメント工業株式会社
- ◆ 大協商事株式会社
- ◆ 株式会社TAKAO
- ◆ 株式会社松井文ショウ堂
- ◆ ユニオンビス株式会社
- ◆ 株式会社ミスギ
- ◆ 株式会社リッチェル
- ◆ BOSCH株式会社
- ◆ 三菱樹脂株式会社
- ◆ タキロン株式会社
- ◆ 住友林業緑化株式会社

- ◆ ハッピー金属工業株式会社
- ◆ 株式会社タマヤ
- ◆ 株式会社大佐
- ◆ 田島メタルワーク株式会社
- ◆ 株式会社トーシンコーポレーション
- ◆ 株式会社グリーンフィールド
- ◆ BXテンパル株式会社
- ◆ 株式会社タカノ
- ◆ 旭硝子株式会社
- ◆ 株式会社佐原
- ◆ 伊藤電工株式会社
- ◆ 港製器工業株式会社
- ◆ 株式会社コトブキ
- ◆ 日本興業株式会社
- ◆ 株式会社ナスタ

その他多数(順不動)

CONSTRUCTION BUSINESS UNIT

建設事業部門

GUNPOHは「より便利で明るい社会生活のお手伝い」と「地域の暮らしを支える街づくり」に貢献するリーディングカンパニーとして地域から愛される総合建設業を目指しています。

【 事業内容 】

官公庁事業：板橋区や東京都の大規模な公営住宅、学校などの施設をつくることで、地域のニーズに応じています。

民間事業：マンションなど住まいに関わる建物、事業施設や保育園など社会のニーズに応えています。

【 施工エリア 】

東京都（板橋区・練馬区・北区）

埼玉県（川口市・戸田市・和光市・さいたま市）

※その他地域に於かれましては、お問い合わせください。

【 建設事業部:TEL/FAX 】

TEL:03-3969-2101

FAX:03-3969-2123

【 技術者・資格保有者 】

一級建築士

二級建築士

1級建築施工管理技士

1級土木施工管理技士

1級管工事施工管理技士

2級建築施工管理技士

宅地建物取引士

建設業経理士1級

建設業経理士2級

衛生管理者



公共施設



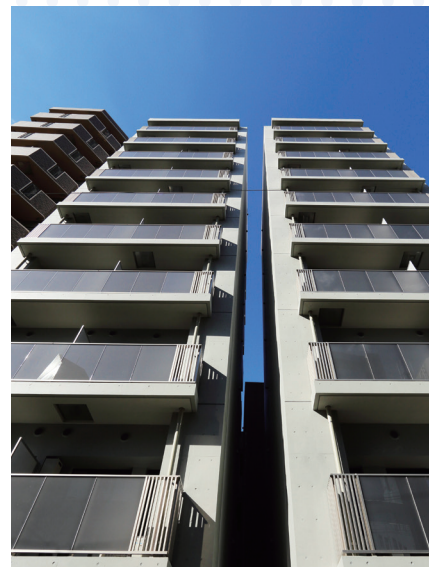
福祉施設



個人住宅



事業施設



共同住宅



リニューアル

CONCRETE BUSINESS UNIT

生コンクリート事業部門

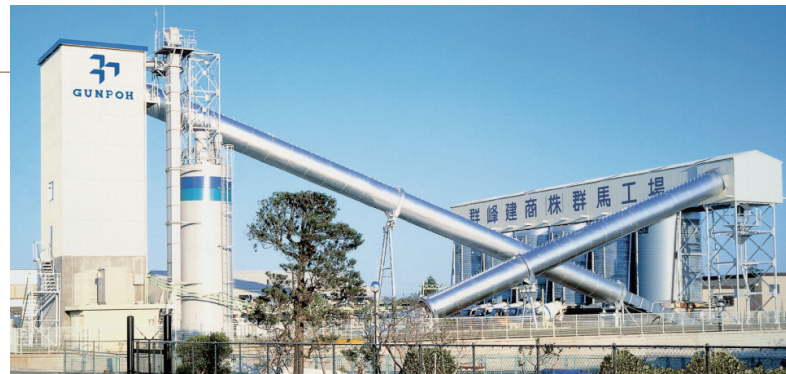
群峰建商株式会社

GUNPOHの生コンクリート事業を支える群峰建商株式会社は創業の地である群馬に工場を持ち、厳格な品質管理のもとJIS製品を取り扱い、クオリティの高さと迅速・確実な納入で建設資材の需要に応えます。

〔 会社概要 〕（令和7年6月1日現在）

商 号／ 群峰建商株式会社
本 社／ 東京都板橋区坂下1丁目35番3号
TEL03-3969-2101 FAX03-3969-2123
群 馬 工 場／ 群馬県前橋市小坂子町922番1号
TEL027-269-9110 FAX027-269-9119
設 立／ 昭和45年10月
資 本 金／ 2,400万円
日本産業規格表示認証／ GB0315002
有 資 格 者／ コンクリート主任技士2名、コンクリート技士3名
出 荷 能 力／ 108m³/h(北川鉄工所社製
1.8m³水平2軸形強制練りミキサ)
運 搬 車 両／ トラックアジテーター
10t車6台、8t車3台、4t車3台

〔 供給エリア 〕



群峰建商株式会社 群馬工場

〔 事業沿革 〕

1970年 10月 前橋市三保町3丁目33番に建材卸売業で設立
1975年 5月 前橋市日吉町3丁目225番2号に本社、
新社屋を建設し移転
1979年 3月 前橋市三保町33番地に
レディーミクストコンクリートの
工場を建設、操業開始
1986年 3月 群峰工業(現 群峰アクシア)株式会社へ
建材部門を分離
1988年 1月 前橋市小坂子町の芳賀東部工業団地に
新工場を建設開始
1988年 2月 東京都板橋区坂下1丁目35番3号に本社を移転
1988年 6月 工場を工業団地に移転、群馬工場として、
レディーミクストコンクリートの製造、販売を開始
1988年 8月 社内標準化開始、社内規格制定実施
1989年 12月 日本工業規格表示許可工場(第389062号)
2007年 8月 日本工業規格適合性認証取得
(認証番号TC0307098)
2018年 3月 日本工業規格適合性登録認証機関変更
(認証番号GB0315002)
2020年 10月 会社設立50周年を迎える

