



## 手間をかけて生み出す 強度とデザイン性。

"アクア"は、おしゃれでモダンな表情を持ちながら、優れた強度を備えた強化ガラス製洗面ボウルです。耐久性は勿論、ガラスに求められる安全性をとことん追求した製法で、一つずつ丁寧に仕上げられています。

**強い** 二層に重ねられたガラスを高温の窯で焼成し、強化ガラス加工することで高い強度を実現しています。

**鮮やか** 絵柄は全て二層のガラスの間に施されている(フュージング技法)ため、通常のご使用で色彩が劣化する事はありません。

**芸術性** 透光性のあるガラス製のため、光を取り込んで様々な表情を生み出します。下からライティングすれば一層美しさが増し、空間を演出してくれます。

## ガラスと光の協調が個性を演出

### Setting Variation



置き  
(開口サイズ: 約 60mm)



半埋め (開口サイズ S: φ 280mm /  
SS: φ 240mm)



埋め (開口サイズ S: φ 340mm /  
SS: φ 300mm)



### ■ ゴム栓 (チェーン付)

P-07

■ 税抜価格: 800円  
■ サイズ: φ35×30×10mm  
■ チェーン長さ 480mm



### ■ 天板固定用キット

P-09

■ 税抜価格: 3,500円  
■ サイズ: フランジ/φ55×10mm ワッシャー / φ72×5mm 内径φ41mmリング/φ80×10mm 内径φ43mm  
天板厚約25mmまで対応可能  
天板据え置きする際が必要です。



### ■ ガーネット

A-184 (S)

■ 税抜価格: 39,000円  
■ サイズ: φ355×125mm (ガラス厚17mm)  
■ 材質: 強化ガラス

A-189 (SS)

■ 税抜価格: 37,000円  
■ サイズ: φ310×110mm (ガラス厚17mm)  
■ 材質: 強化ガラス



### ■ ボタニカル

A-182 (S)

■ 税抜価格: 39,000円  
■ サイズ: φ355×125mm (ガラス厚17mm)  
■ 材質: 強化ガラス

A-187 (SS)

■ 税抜価格: 37,000円  
■ サイズ: φ310×110mm (ガラス厚17mm)  
■ 材質: 強化ガラス



### ■ クリアー

A-105 (S)

■ 税抜価格: 35,000円  
■ サイズ: φ355×125mm (ガラス厚12mm)  
■ 材質: 強化ガラス

A-123 (SS)

■ 税抜価格: 33,000円  
■ サイズ: φ310×110mm (ガラス厚12mm)  
■ 材質: 強化ガラス



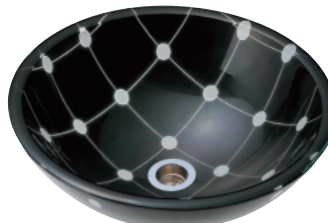
### ■ ウッド

A-106 (S)

■ 税抜価格: 39,000円  
■ サイズ: φ355×125mm (ガラス厚17mm)  
■ 材質: 強化ガラス

A-122 (SS)

■ 税抜価格: 37,000円  
■ サイズ: φ310×110mm (ガラス厚17mm)  
■ 材質: 強化ガラス



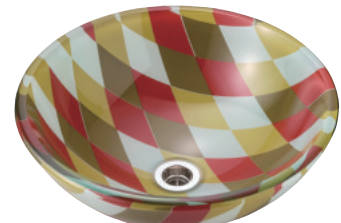
### ■ ドット

A-38 (S)

■ 税抜価格: 39,000円  
■ サイズ: φ355×125mm (ガラス厚17mm)  
■ 材質: 強化ガラス

A-195 (SS)

■ 税抜価格: 37,000円  
■ サイズ: φ310×110mm (ガラス厚17mm)  
■ 材質: 強化ガラス



### ■ アーガイル

A-183 (S)

■ 税抜価格: 39,000円  
■ サイズ: φ355×125mm (ガラス厚17mm)  
■ 材質: 強化ガラス

A-188 (SS)

■ 税抜価格: 37,000円  
■ サイズ: φ310×110mm (ガラス厚17mm)  
■ 材質: 強化ガラス



※表示価格はすべて、丸型排水栓つきです。尚、排水パイプは32mmをご用意下さい。

納期について : 生産上、天候等にも左右されるため、発注の際は必ず在庫確認・納期確認を行っていただきますようお願いいたします。