

# コンクリ汚れイッキ落ち

コンクリ汚れイッキ落ち施工動画  
<https://youtu.be/St0GXfNiRu8>



”コンクリ汚れイッキ落ち”はブレンドした数種類の酸と洗剤の力で  
 コンクリート等の汚れを化学分解して落とす  
 即効性の強力洗剤です。

## 用途

- コンクリート・モルタル面、ブロック等のコンクリート  
 二次製品に付着した汚れ(タイヤ痕、泥汚れ、水垢、カ  
 ビ、コケ、油汚れ※、セメントの白華等)の除去
- 新設のコンクリート(打設後28日以上経過したもの)  
 の色ムラの改善。

※油の種類によっては除去できない場合があります。  
 ※インターロッキング等で着色された部材は色が落ちる恐れがあります。

## 適さないもの

- 大理石、御影石等の石材
- ステンレス、アルミ、鉄、銅、亜鉛メッキ等の金属及び  
 それらを含む合金。

## 使用方法

- ① 材料塗り：水湿しのあと、柄つきブラシ、刷毛等(金属性ブラシを除く)を用いて原液で  
 100~300ml/m<sup>2</sup>塗布します。軽度の汚れの場合は、液を2倍(水100mlに  
 原液100ml)に薄めて使用してください。  
 塗りつけると泡状の反応が起こりますので、泡の反応が鎮まるまで待ちます。
- ② 水洗い：全体を柄つきブラシ等でこすりながら水洗いをします。  
 水洗いをしないと黄色く残る恐れがあるので必ず水洗いしてください。
- ③ 乾燥養生：常温で放置して乾燥させます。
- ④ 片付け：使用したブラシなどはしっかりと水で洗浄します。

使用量の目安：原液の場合、約5m<sup>2</sup>/L(下地の状態により変動します)



1L



before



after

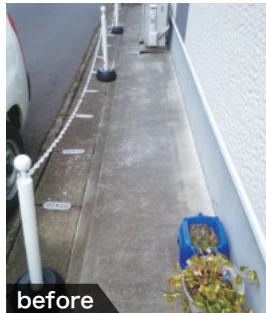
品名：コンクリート用洗剤  
 液性：酸性  
 正味量：1L  
 成分：塩酸(9.8%)、スルファミン酸(2.0%)、  
 しゅう酸(1.0%)、界面活性剤(0.1% ポリオキシ  
 アルキレンアルキルエーテル)  
 ※塩素系の製品と一緒に使う(まぜる)と有害な塩素  
 ガスがでて危険です。

## 施工例

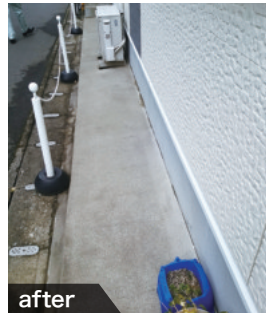
コンクリートブロック



犬走り



before



after

## ■ 使用上の注意

●用途以外に使わない。 ●ほかの容器に移して使用しない。 ●使用時はゴム製等の手袋又は柄つきブラシを使う。 ●金属性ブラシは使用しないこと。 ●眼や皮膚、衣服に液がつかないように注意する。 ●使用後は必ず手を洗うこと。 ●子供の手の届くところに置かない。 ●液をかけたまま放置しない。 ●屋外または換気の良い場所でのみ使用すること。 ●側溝、河川、湖沼などには直接廃棄しないこと。 ●変色する恐れがある材質もあるので、試し塗りを事前に行うこと。 ●植栽等は、本剤が付着すると枯れる恐れがあるので、付着しないよう十分養生をすること。 ●本剤の黄色が薄くなっても性能に問題はなりません。 ●汚れている箇所だけを洗浄するのではなく、その面全体を洗浄することを推奨します。

## ■ 応急処置

●眼に入った時は、眼を傷めることがあるのですぐ流水で15分以上洗い流す。飲み込んだ時は、無理に吐かせず、すぐに口をすすぎコップ1~2杯の水を飲ませる。いずれの場合も、直ちに医師に相談する。 ●皮膚についた時は、石鹸と水で十分洗い流す。 ●衣類に付着した時は直ちに脱ぎ、再使用する場合は洗濯すること。 ●吸入して呼吸が困難な時は、空気の新鮮な場所に移し、呼吸しやすい姿勢で休息させること。 ●異常があるときは製品を持参し、医師に相談する。

納期 実働約3日

送料別途

