

カルカリオ NEW



受注後約1~2日



別途



グリップ

Made in CHINA

B I 施ゆう (磁器質) 標準品



※屋内壁、屋外壁へ使用される場合は、推奨下地、推奨工法等お問い合わせください。



ライムストーンを模したタイル。
流れるような線模様は柔らかな印象を与えます。

CA-60G-20

平 (600角)



CA-60G-10



CA-60G-20

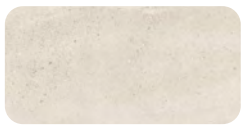


CA-60G-30

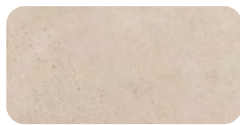


CA-60G-40

平 (300×600)



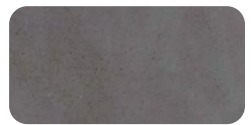
CA-36G-10



CA-36G-20



CA-36G-30



CA-36G-40

品名	平(600角)グリップ	平(300×600)グリップ
品番	CA-60G-□	CA-36G-□
税抜価格	¥8,488/箱	¥1,178/枚
実寸法(mm)	600×600×10	298×600×10
m ² 必要枚数(枚)	2.78/m ²	5.6/m ²
1箱入数(枚/箱)	4	6
1箱重量(kg/箱)	32.0	24.0
材料標準価格	¥5,900/m ²	¥6,600/m ²
形状		

※品番の□には、カラー品番を入れてください。

■ 箱単位の出荷となります。

●輸入手のため、在庫をご確認の上、お早めにご注文ください。●予告なしに仕様の変更や生産中止となる場合があります。●平(300×600)は表面の筋模様は方向性はありません。●このシリーズは寸法修正品のため、細目地施工が可能です。●面状の違いにより、色合いが異なる場合があります。

推奨施工方法

床圧着張り工法(600mm角程度以下)(モルタル下地)
床改良圧着張り工法(200mm角程度以上)(モルタル下地)
床タイル接着剤張り工法(合板下地)
大形タイル全面接着剤張り工法(300×600)
大形タイル部分接着剤張り工法(600角)

※推奨施工方法については、P.373のQRコードよりご確認ください。

⚠スロープ部は勾配によりすべり性が著しく変化しますので、ご使用の際はお問い合わせください。