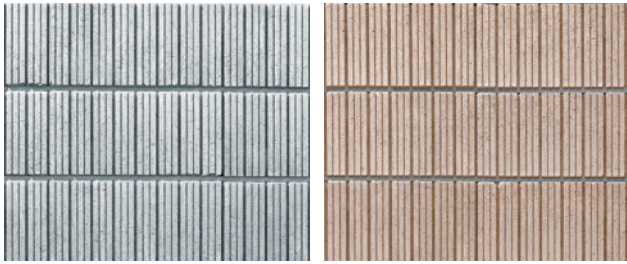


ゆとり タフ・ライト

タフで軽い!!
連続フェンスの基礎として最適です!

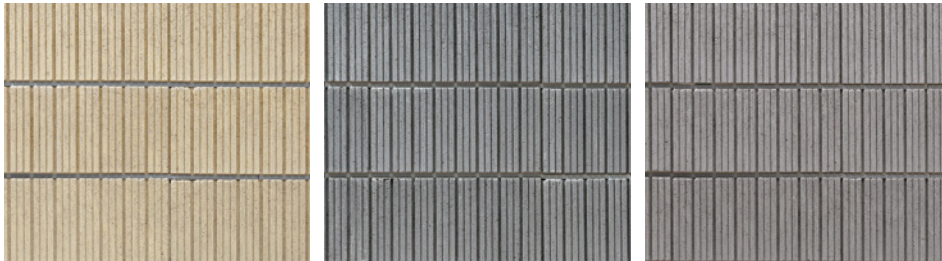


■ カラーバリエーション



ホワイト

ベージュ



パールイエロー

ダークグレー

Pブラウン

コア寸法を大きくすることで、鉄筋のかぶり厚を確保し、フェンスの基礎として安心な強度を確保。同時に従来品より2割も軽くなりました。



■ 笠木/デザイン・カラーバリエーション 【ご注意下さい】 笠木の色は基本横筋兼用型・コーナー型と色が若干違います。



ホワイト



ベージュ



パールイエロー



ダークグレー



Pブラウン

笠木は、ゆとりラインP253と共通デザインです。

納期 実働約3日

送料込み

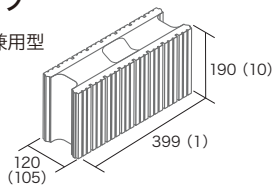
SR

※コンクリート製品ですので、白華、汚れ、欠け、寸法誤差、色差が発生することがあります。 ※表面にラインがあり、擦れが白く見える場合がありますが、白華ではありません。・化粧面のペーストの差により、多少の色差がある場合があります。 ※納品時に青みを帯びている場合がありますが、時間とともに青みは消えていきます。品質には問題ありません。 ※写真の色は印刷の為、実際の色とは若干異なる場合があります。

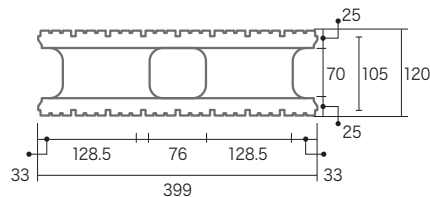
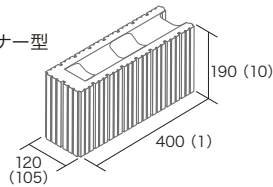
形状寸法図 (mm)

120タイプ

基本横筋兼用型

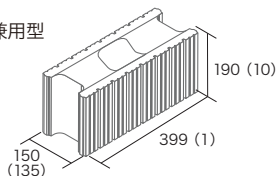


コーナー型

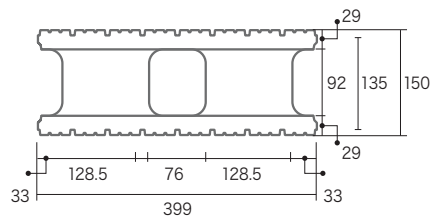
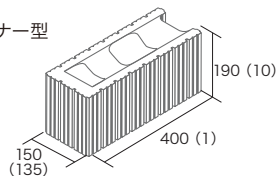


150タイプ

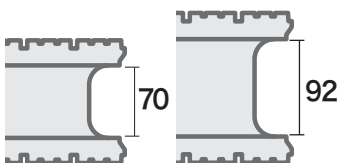
基本横筋兼用型



コーナー型



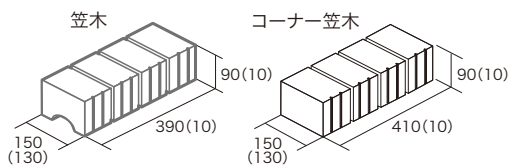
コア寸法



鉄筋かぶり厚(縦筋)

- 120タイプ: コア寸法70mm
20mm確保、格子フェンス対応
- 150タイプ: コア寸法92mm
30mm確保、目隠しフェンス対応

笠木



安心の証明

右のQRコードから
安心試験結果が
見れます。

120タイプ

アルミフェンス支柱
水平荷重試験動画



120タイプ

アルミフェンス支柱
水平荷重試験レポート



- 【ご理解下さい】
- 自然の風合いを出すために、表面の色調にセメントペーストで色幅をもたせた商品です。
 - コンクリート製品は、白華、汚れ、欠け、寸法誤差、色差が発生することがあります。特に色差は、生産ロットの違いで発生する場合がございます。お受け入れ時に検査のご協力をお願いいたします。もし不具合が発見された場合には、速やかに弊社までご連絡下さい。施工後に対応を求められましても応じ兼ねます。
 - パレットから降る際の取り扱いには、十分注意して下さい。擦れや角欠けが起こる場合があります。
 - 表面にラインがあり擦れが白く見える場合がありますが、白華ではありません。ご理解の上ご利用下さい。
 - 化粧面のペーストの差により、多少の色差がある場合があります。ご理解の上ご利用下さい。
 - 納品時に青みを帯びている場合がありますが、時間とともに青みは消えていきます。品質には問題ありません。

※製品の色調は印刷のため、実際の色とは若干異なる場合がございます。

品名	カラー	品種	価格 (円/個)	価格 (円/m)	規格(mm) [長さ×巾×高さ]	使用個数 (個/m)	質量 (kg/個)	備考
120 タイプ		基本横筋兼用型	本体価格 ¥750	本体価格 ¥9,375	399(1)×120(105)×190(10)	12.5	10.4	<div style="border: 1px solid blue; padding: 5px;"> 軽量化 設計 従来比 約2割減 </div>
		コーナー型	本体価格 ¥860	—	400(1)×120(105)×190(10)		10.4	
150 タイプ	ホワイト ベージュ パールイエロー ダークグレー Pブラウン	基本横筋兼用型	本体価格 ¥900	本体価格 ¥11,250	399(1)×150(135)×190(10)	12.5	12.8	
		コーナー型	本体価格 ¥1,020	—	400(1)×150(135)×190(10)		12.8	
笠木		笠木	本体価格 ¥900	—	390(10)×150(130)×90(10)	2.5/m	9.7	
		コーナー笠木	本体価格 ¥1,000	—	410(10)×150(130)×90(10)		10.2	