

## タスカニーⅡ



受注後約1~2日



別途

Made in CHINA  
BI 施ゆう(磁器質)

標準品

外床タイプ



機能門柱

ポスト

表札

フューアノリハ

フューアノリハ

レジンウレタ

ナチュラルウッド

マテリアル

タイル

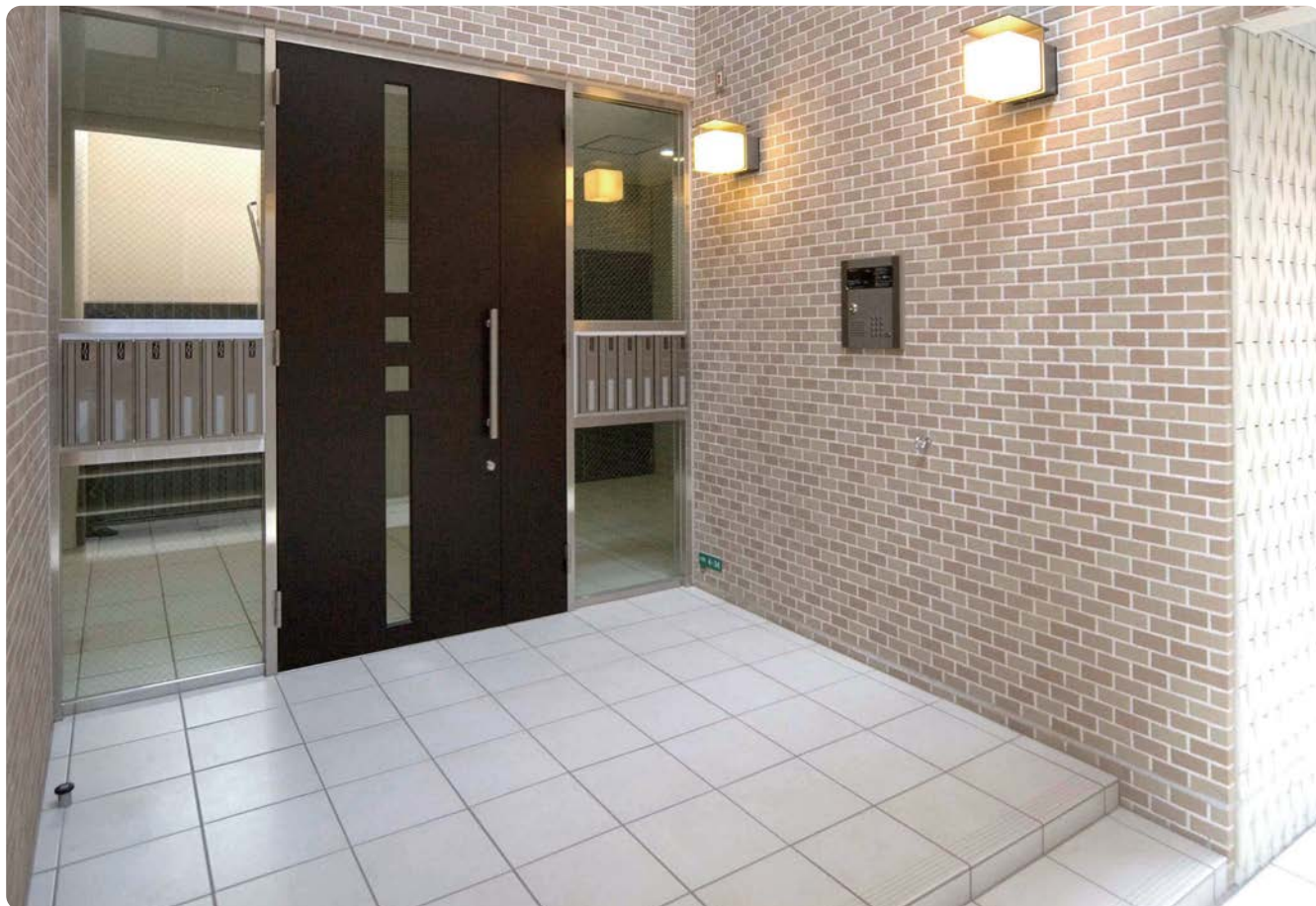
ウォーターアイテム

オーニング

ガーデンアイテム

ハウス収納庫

Others



TN-30-50

## 平(300角)

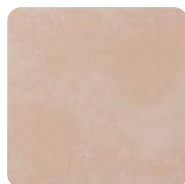
## 等辺階段300外床タイプ



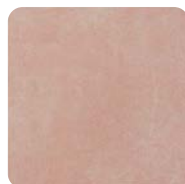
外床: TN-30-50



外床: TN-30-60



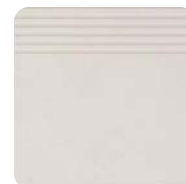
外床: TN-30-70



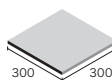
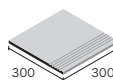
外床: TN-30-80



外床: TN-30-90



TN-30K-□

	外床タイプ	等辺階段300外床タイプ
品名	平(300角)外床タイプ	等辺階段300外床タイプ
品番	<b>TN-30-□</b>	<b>TN-30K-□</b>
税抜価格	¥428/枚	¥1,852/枚
実寸法(mm)	300×300×8.2	300×300×8.2
m <sup>2</sup> 必要枚数(枚)	11.2/m <sup>2</sup>	3.4/m
1箱入数(枚/箱)	13	13
1箱重量(kg/箱)	20.5	20.0
材料標準価格	¥4,800/m <sup>2</sup>	¥6,300/m
形状		

●個々のタイルはすべて均一な同色ではなく色幅があります。●輸入品のため、在庫をご確認の上、お早めにご注文ください。●予告なしに仕様の変更や生産中止となる場合があります。●塗り目地施工は表面に目地材が残りますので、塗り目地後すぐにタイル表面を拭き取ってください。●ロットにより色調、寸法のバラツキがあります。

## 推奨施工方法

床圧着張り工法(600mm角程度以下)(モルタル下地)  
床改良圧着張り工法(200mm角程度以上)(モルタル下地)  
床セメントペースト張り工法(200~300mm程度)(モルタル下地)  
床タイル接着剤張り工法(合板下地)  
乾式接着剤張り工法(施工C)  
※推奨施工方法については、P.381のQRコードよりご確認ください。

⚠スロープ部は勾配によりすべり性が著しく変化しますので、ご使用の際はお問い合わせください。

※品番の□には、カラー品番を入れてください。  
※カラー品番50、70の等辺階段300外床タイプは平からの加工品になります。