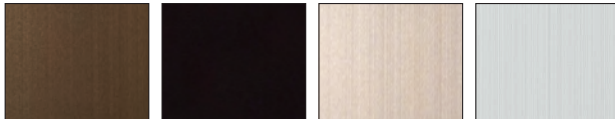


# New ゆとりオリジナルポートF型

## 「素敵」で「快適」な暮らしを カーポートでサポート

カーポートがあるだけで、駐車場の雰囲気って全然変わるんです。  
直射日光が避けられ車が守られるし、雪も防いでくれるから車が凍結しにくい。  
家族がワクワクして、新鮮な気持ちでお出かけが出来るのが本当に嬉しい。  
家族の毎日をカーポートで変えてみませんか？

### 〈本体カラーバリエーション〉



DL/ライトブラウン KL/ライトブラック GL/ライトステン SL/ライトシルバー

### 〈屋根材パネルバリエーション〉

#### ポリカーボネート



B/ブルースモーク 可視光線透過率 26%  
R/ブラウンスモーク 可視光線透過率 28%  
F/クリアマット2 可視光線透過率 85%

#### 熱線遮断ポリカーボネート



U/熱線ブルースモークマット 可視光線透過率 16%  
X/熱線クリアマット2 可視光線透過率 76%

### 〈柱の種類〉

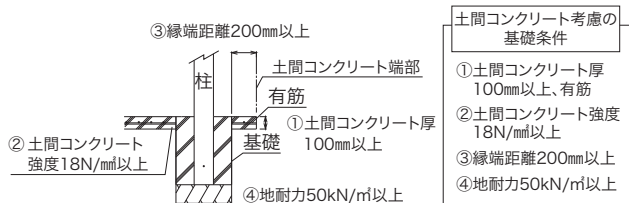
2000mm:標準柱

2355mm:ロング柱

2800mm:超ロング柱

耐積雪強度 (比重0.3)  
20cm相当 (600N/㎡)

耐風圧強度 (自社基準)  
風速38m/s相当 (レギュラータイプ)  
風速42m/s相当 (ワイドタイプ)



※上図の基礎条件下では、各寸法図中のA・B寸法は、下表にて施工していただけます。  
また、その寸法は側面パネルを取付けても変わりません。

### レギュラータイプ

		地耐力50kN/㎡以上	
		土間コンクリートを考慮しない場合	
		カーポートサイズ	
標準 ロング 超ロング	2450・2750・2457・連棟セット	820	300
	3050・2757・3057・連棟セット	970	300
	延長セット 全サイズ	820	300

		地耐力50kN/㎡以上	
		土間コンクリートを考慮する場合	
		カーポートサイズ	
標準 ロング 超ロング	2450・2750・2457・連棟セット	470	235
	3050・2757・3057・連棟セット	570	285
	延長セット 全サイズ	470	235

### ワイドタイプ(2台用)

		地耐力50kN/㎡以上	
		土間コンクリートを考慮しない場合	
		カーポートサイズ	
ロング 超ロング	4850・5150・5450・4854・5154	750	
	6050・5454・6054・4857・5157 5457・6057	830	

		地耐力50kN/㎡以上	
		土間コンクリートを考慮する場合	
		カーポートサイズ	
ロング 超ロング	4850・5150・5450・4854・5154 5454・4857・5157	470	
	6050・6054・5457・6057	520	

### ワイドタイプ(3台用)

		地耐力50kN/㎡以上	
		土間コンクリートを考慮しない場合	
		カーポートサイズ	
ロング 超ロング	7250・8050	820	
	7257・8057	880	

		地耐力50kN/㎡以上	
		土間コンクリートを考慮する場合	
		カーポートサイズ	
ロング 超ロング	7250・8050	630	
	7257・8057	630	



写真はFUF-2750HGL イメージです。



写真はFUX-W5450HSL イメージです。

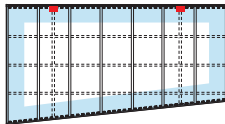


写真はFUU-W8057HKL イメージです。



■変形地納まり(レギュラータイプの場合)※詳細はお問合せをお願い致します。

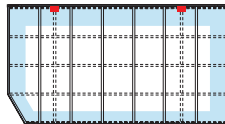
前枠斜め切詰



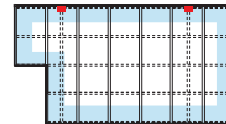
側枠斜め切詰



隅切り



入隅加工



### F型 レギュラータイプ(1台用) セット価格表

レギュラータイプ  
セット記号

**FU ○ - 24 50 ( H / L ) □**  
 屋根材:ポリカ:B・R・F 間口:24・27 奥行:50・57  
 熱線遮断:U・X 30  
 ロング柱 超ロング柱 本体色 DL・KL GL・SL

受注生産品のため、納期をご確認下さい。

呼称	寸法 (W×L)	価 格					
		ポリカーボネート屋根材(B・R・F)			熱線遮断ポリカーボネート屋根材(U・X)		
		標準柱 (H2,000)	ロング柱 (H2,355)	超ロング柱 (H2,800)	標準柱 (H2,000)	ロング柱 (H2,355)	超ロング柱 (H2,800)
24-50型	2,423×5,052	¥250,000	¥256,000	¥317,400	¥257,500	¥263,500	¥324,900
27-50型	2,725×5,052	¥268,400	¥274,400	¥335,800	¥275,900	¥281,900	¥343,300
30-50型	3,027×5,052	¥328,300	¥336,000	¥407,800	¥337,900	¥345,600	¥417,400
24-57型	2,423×5,768	¥261,700	¥267,700	¥329,100	¥271,300	¥277,300	¥338,700
27-57型	2,725×5,768	¥320,100	¥327,800	¥399,600	¥329,700	¥337,400	¥409,200
30-57型	3,027×5,768	¥341,100	¥348,800	¥420,600	¥352,700	¥360,400	¥432,200

※価格は本体色に関係なく同一です。 ※セット記号の○印を屋根材記号(B/R/F/U/X)に、末尾の□印を本体色記号(DL/KL/GL/SL)に読み替えて下さい。

※ロング柱は標準柱より355mm、超ロング柱はロング柱より445mm 柱が長くなります。

※掲載サイズ以外にも合掌タイプや奥行延長、奥行連棟などがございます。詳細はお問合せ下さい。

(ご注意)強風や積雪が予想される場合、商品破損防止のため必ず補助柱をセットして下さい。商品が破損するおそれがあります。

### F型 ワイドタイプ(2台用・3台用) セット価格表

ワイドタイプ  
セット記号

**FU ○ - W 48 50 ( H / L ) □**  
 屋根材:ポリカ:B・R・F W:2台用 間口:48・51 奥行:50・54  
 熱線遮断:U・X X:3台用 54・60 72・80  
 ロング柱 超ロング柱 本体色 DL・KL GL・SL

受注生産品のため、納期をご確認下さい。

呼称	寸法 (W×L)	価 格			
		ポリカーボネート屋根材(B・R・F)		熱線遮断ポリカーボネート屋根材(U・X)	
		ロング柱 (H2,355)	超ロング柱 (H2,800)	ロング柱 (H2,355)	超ロング柱 (H2,800)
48-50型	4,798×5,062	¥600,200	¥757,500	¥618,200	¥775,500
51-50型	5,098×5,062	¥613,000	¥770,300	¥631,800	¥789,100
54-50型	5,398×5,062	¥625,800	¥783,100	¥645,400	¥802,700
60-50型	5,988×5,062	¥759,600	¥866,600	¥782,100	¥889,100
72-50型	7,108×5,062	¥1,234,600	¥1,364,000	¥1,260,600	¥1,390,000
80-50型	7,928×5,062	¥1,320,400	¥1,449,800	¥1,349,400	¥1,478,800
48-54型	4,798×5,410	¥632,900	¥785,300	¥650,500	¥802,900
51-54型	5,098×5,410	¥652,200	¥798,000	¥668,800	¥814,600
54-54型	5,398×5,410	¥726,200	¥833,200	¥741,800	¥848,800
60-54型	5,988×5,410	¥793,700	¥909,700	¥815,700	¥931,700
48-57型	4,798×5,778	¥655,500	¥801,300	¥672,700	¥818,500
51-57型	5,098×5,778	¥707,000	¥814,000	¥724,400	¥831,400
54-57型	5,398×5,778	¥742,200	¥858,200	¥759,800	¥875,800
60-57型	5,988×5,778	¥818,600	¥928,000	¥840,100	¥949,500
72-57型	7,108×5,778	¥1,347,900	¥1,477,200	¥1,372,400	¥1,501,700
80-57型	7,928×5,778	¥1,440,500	¥1,569,800	¥1,466,800	¥1,596,100

※価格は本体色に関係なく同一です。 ※セット記号の○印を屋根材記号(B/R/F/U/X)に、末尾の□印を本体色記号(DL/KL/GL/SL)に読み替えて下さい。

※超ロング柱はロング柱より445mm 柱が長くなります。

※掲載サイズ以外にも奥行延長タイプや奥行連棟タイプなどがございます。詳細はお問合せ下さい。

#### 【注意】

◇ 耐荷重性能600N/m<sup>2</sup>(61.2kgf/m<sup>2</sup>、目安として積雪量20cm相当)以上の重さをかけないで下さい。商品に破損の恐れがあります。

※上記数値積雪量は1cmあたり30N/m<sup>2</sup>(比重0.3)の単位量にて算出しています。湿った雪の場合、1cm当たりの重さがさらに大きくなる場合がありますので、早めに雪おろしを行って下さい。

◇ 床面積が30㎡を超える場合は、建築基準法上、延焼ライン外に設置して下さい。

図面 P495



納期 実働約5日